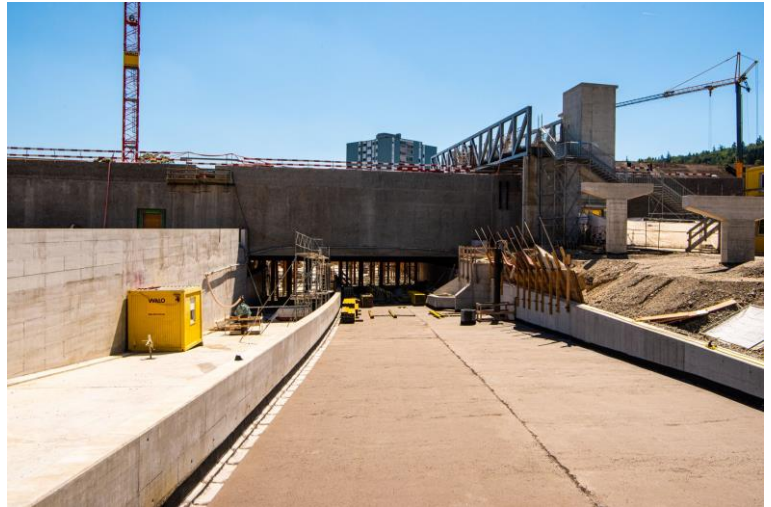




CH-8404 Winterthur, ASTRA

**An die Anwohner*innen
im Bereich Saatlenunterführung**



Winterthur, 5. Dezember 2022

**N01/40 Einhausung Schwamendingen:
Rückbau der temporären Fussgängerbrücke Saatlenstrasse
Eröffnung Saatlenunterführung für Fussgänger*innen und Velofahrer*innen**

Sehr geehrte Damen und Herren

Die **provisorische Fussgängerbrücke** bei der Saatlenstrasse wird **ab der zweiten Kalenderwoche 2023 zurückgebaut**. Anstelle der provisorischen Fussgängerbrücke wird die **Saatlenunterführung für Fussgänger*innen sowie Velofahrer*innen am 16. Dezember 2022 geöffnet**. Der Zeitplan der Rückbauarbeiten sieht wie folgt aus:

| | |
|--------------------|-----------------------------------------------|
| Kalenderwochen 2-3 | Rückbau der Brückenelemente |
| Kalenderwochen 4-5 | Rückbau des Pfeilers auf Seite Oerlikon |
| Kalenderwochen 6-7 | Rückbau des Pfeilers auf Seite Schwamendingen |

Die Arbeiten finden zu normalen Arbeitszeiten statt. Infolge Schlechtwetter sind Terminverschiebungen möglich. Auch unvorhergesehene Arbeiten können zu kurzfristigen Änderungen führen.

Bei Fragen und Anliegen stehen wir Ihnen gerne zur Verfügung.
Informationszentrale EHS: Telefon +41 44 997 11 10

Informationen zur Einhausung Schwamendingen finden Sie unter:
www.einhausung.ch

Ihre
ASTRA Infrastrukturfiliale Winterthur
Grüzefeldstrasse 41
8404 Winterthur
winterthur@astra.admin.ch

Bundesamt für Strassen ASTRA
Infrastrukturfiliale Winterthur
Grüzefeldstrasse 41, 8404 Winterthur
Tel. 058 480 47 11, Fax 058 480 47 90
winterthur@astra.admin.ch
www.astra.admin.ch