



CH-8404 Winterthur, ASTRA

**An die Anwohnerinnen und Anwohner
im Bereich Einfahrt Schwamendingen**

Winterthur, 23.04.2021

**N01/40 Einhausung Schwamendingen:
Nachtarbeiten für eine Kranmontage im Bereich Einfahrt Schwamendingen**

Sehr geehrte Damen und Herren

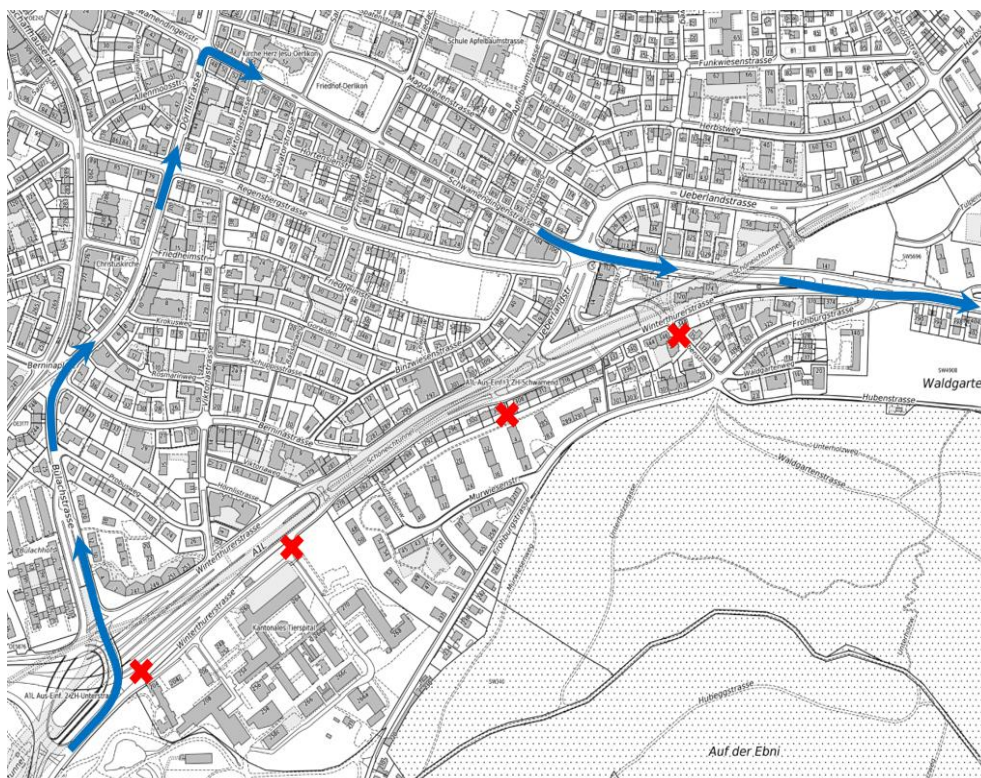
Im **Bereich Einfahrt Schwamendingen in Fahrtrichtung St.Gallen** muss ein **zusätzlicher Kran montiert** werden. Die entsprechenden Arbeiten finden **von Mittwoch, 28. April 2021, bis Donnerstag, 29. April 2021, zwischen 21:00 und 05:00 Uhr**, statt. Der Ausleger des Krans hat eine Höhe von 16 Metern und eine Länge von 20 Metern. Er kommt genau über dem jetzigen Portal der Einfahrt Schwamendingen zu stehen. Die **Arbeiten können hörbaren Baulärm und Lichtemissionen in der Nacht verursachen**.

Infolge Schlechtwetter oder bei Ereignissen auf der Nationalstrasse sind Terminverschiebungen möglich. Auch unvorhergesehene Arbeiten können zu kurzfristigen Änderungen führen. Als **Reservenacht** ist der Zeitraum **von Donnerstag, 29. April 2021, und Freitag, 30. April 2021, zwischen 21:00 und 05:00 Uhr**, vorgesehen.



In der aktuellen Bauphase 4.1 startet hier unterhalb der Fahrbahn ein Vortrieb mittels Microtunneling, um eine Versorgungsleitung zu erstellen. Der Kran ist für die logistische Versorgung dieses Vortriebs, z.B. mit Betonschalen, notwendig. Dank dem Kran müssen die schweren Betonelemente nicht über die Fahrbahnen der Nationalstrasse oder über die Winterthurerstrasse geschwenkt werden, was einen grossen Sicherheitsgewinn darstellt.

Für die Kranmontage muss die Winterthurerstrasse komplett gesperrt werden. Der Verkehr stadtauswärts wird über die Bülachstrasse-Dörflistrasse-Schwamendingenstrasse in Richtung Schwamendingen Zentrum umgeleitet. Die Dienstabteilung Verkehr der Stadt Zürich wird eine entsprechende Signalisierung veranlassen.



Die Zufahrten zum Tierspital sowie zu den Liegenschaften sind gewährleistet. Bei der Abspernung im Bereich der Abzweigung Bülachstrasse-Winterthurerstrasse steht ein Verkehrsdienst. Die Sperrung dauert voraussichtlich vom **Mittwoch, 28. April 2021, und Donnerstag, 29. April 2021, zwischen 21:00 und 05:00 Uhr**. Danach wird die Winterthurerstrasse wieder für den Verkehr freigegeben.

Alle an der Kranmontage beteiligten Unternehmen bemühen sich, die Beeinträchtigungen für die Anwohnenden so gering wie möglich zu halten. Wir danken Ihnen für Ihr Verständnis.

Bei Fragen und Anliegen stehen wir Ihnen gerne zur Verfügung.
Informationszentrale EHS: Telefon +41 44 997 11 10

Informationen zur Einhausung Schwamendingen finden Sie unter:
www.einhausung.ch

Ihre
ASTRA Infrastrukturfiliiale Winterthur
Grüzefeldstrasse 41
8404 Winterthur
winterthur@astra.admin.ch